

## Índice de Precios de Consumo (Base 2016) Septiembre 2020

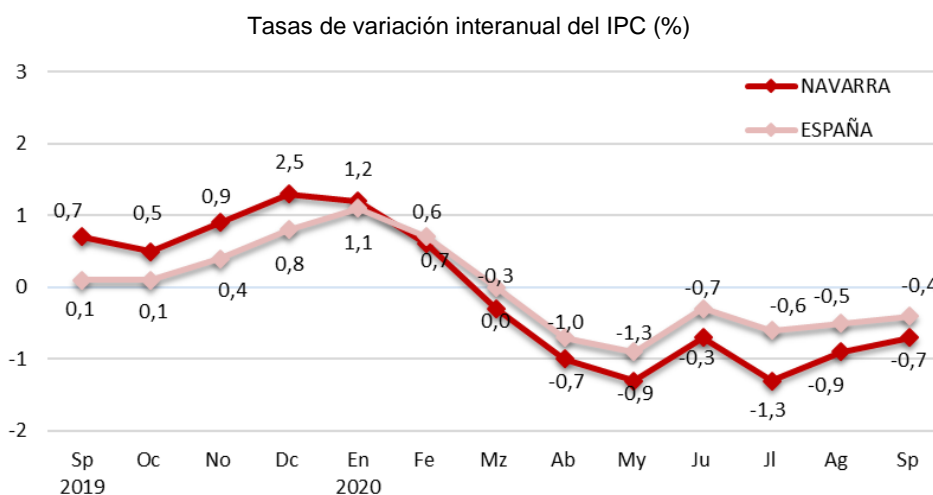
**La tasa de variación anual del IPC en Navarra del mes de septiembre es del -0,7%, dos décimas por encima de la registrada en agosto**

**La variación mensual del índice general es del 0,1%**

14 de octubre de 2020

El grupo que destaca por su mayor influencia en el ascenso de la tasa anual es vivienda como consecuencia de la subida de los precios de la electricidad, gas y otros combustibles, frente al descenso registrado en 2019

### GRÁFICO 1



Fuente: Elaboración propia a partir de Índice de Precios de Consumo (INE).



#### CONTACTO

[estadistica@navarra.es](mailto:estadistica@navarra.es)

848 42 34 00

## EVOLUCIÓN ANUAL

La tasa anual del Índice de Precios de Consumo (IPC) en Navarra del mes de septiembre de 2020 se sitúa en el -0,7%, dos décimas por encima de la registrada el mes anterior.

Los grupos con mayor influencia positiva en la tasa anual son:

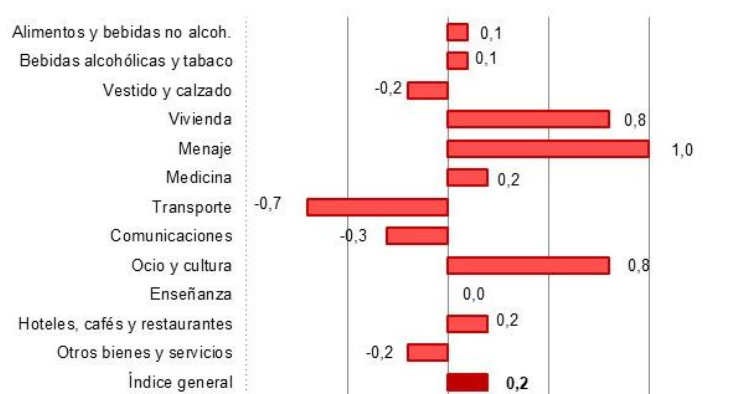
- **Vivienda** se sitúa en el -3,4%, ocho décimas superior a la registrada el mes anterior.
- **Ocio y cultura**, que presenta una variación anual del -1,7%, ocho décimas superior a la registrada el mes anterior.
- **Menaje**, que sube un punto respecto al mes anterior y se sitúa en el 0,4%

Por su parte, los grupos con mayor influencia negativa en la tasa anual son:

- **Transporte**, que presenta una variación anual del -5,6%, siete décimas inferior a la registrada el mes anterior.
- **Vestido y calzado** que se sitúa en el 0,8%, dos décimas inferior a la registrada el mes anterior.
- **Otros bienes y servicios**, con una tasa del 1,9%, dos décimas inferior a la registrada el mes anterior.

### GRÁFICO 2

Diferencia de tasas anuales en Navarra respecto al mes anterior.



Fuente: Elaboración propia a partir de Índice de Precios de Consumo (INE).

**Tasa de inflación subyacente.** La tasa de variación anual de la inflación subyacente en Navarra (Índice general sin alimentos no elaborados ni productos energéticos) aumenta una décima, hasta el 0,4%, con lo que se sitúa un punto y una décima por encima de la del IPC general.



#### CONTACTO

[estadistica@navarra.es](mailto:estadistica@navarra.es)

848 42 34 00

## EVOLUCIÓN MENSUAL

En septiembre la tasa de variación mensual del IPC general en Navarra es del 0,1%.

Los grupos con mayor repercusión positiva en la tasa mensual del IPC son:

- **Vestido y calzado**, cuya variación del 5,6%, repercute 0,364 en el índice general mensual.
- **Vivienda**, con una tasa del 0,6% repercute 0,069.
- **Alimentación y bebidas no alcohólicas**, que sitúa su variación en el 0,3% y tiene una repercusión de 0,056.

Por su parte, los grupos con repercusión negativa en el índice general son:

- **Ocio y cultura**, con una tasa del -2,9% repercute -0,290 en el índice general.
- **Transporte** que presenta una tasa del -0,5% y una repercusión de -0,066.
- **Hoteles, cafés y restaurantes**, con una tasa del -0,2% y una repercusión de -0,030.

## DATOS DE ESPAÑA

- La **tasa de variación anual** del IPC del mes de septiembre se sitúa en el -0,4%, una décima por encima de la registrada en agosto.
- La tasa anual de la **inflación subyacente** se mantiene en el 0,4%.
- La **variación mensual** del índice general es del 0,2%.

TABLA 1

Índices de Precios de Consumo en Navarra y en España (Base 2016). Septiembre 2020

Grupo	NAVARRA				ESPAÑA			
	Índice	Variación (%)			Índice	Variación (%)		
		Sobre el mes anterior	En lo que va de año	En un año		Sobre el mes anterior	En lo que va de año	En un año
Alimentos y bebidas no alcoh.	105,9	0,3	0,9	2,3	106,2	0,1	1,1	2,4
Bebidas alcohólicas y tabaco	104,6	0,3	0,9	0,6	104,9	0,0	0,9	0,5
Vestido y calzado	99,7	5,6	-11,2	0,8	99,1	5,4	-11,5	1,0
Vivienda	101,6	0,6	-2,9	-3,4	101,9	0,8	-0,9	-1,4
Menaje	99,8	0,3	-0,5	0,4	100,7	0,2	-0,1	0,4
Medicina	104,6	0,1	0,4	0,3	102,3	0,0	0,2	0,4
Transporte	103,9	-0,5	-6,1	-5,6	104,1	-0,5	-5,4	-5,0
Comunicaciones	101,6	-0,2	-1,0	-1,7	103,2	-0,1	-0,8	-1,4
Ocio y cultura	98,9	-2,9	-2,4	-1,7	99,3	-2,1	-1,8	-1,1
Enseñanza	103,1	0,4	0,4	0,2	103,8	0,5	0,5	1,2
Hoteles, cafés y restaurantes	107,8	-0,2	1,7	0,8	107,2	-0,2	1,2	0,3
Otros bienes y servicios	104,4	-0,2	1,8	1,9	104,8	0,0	1,0	1,5
<b>INDICE GENERAL</b>	<b>103,5</b>	<b>0,1</b>	<b>-1,9</b>	<b>-0,7</b>	<b>103,7</b>	<b>0,2</b>	<b>-1,4</b>	<b>-0,4</b>

Fuente: Elaboración propia a partir de Índice de Precios de Consumo (INE).



### CONTACTO

[estadistica@navarra.es](mailto:estadistica@navarra.es)

848 42 34 00

### EFFECTOS DEL COVID-19 EN EL IPC DEL MES DE SEPTIEMBRE

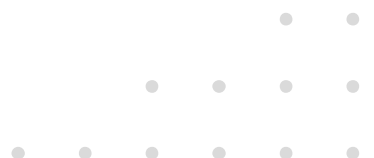
Todos los productos del IPC están en la actualidad disponibles para su adquisición por los hogares. Por tanto, en septiembre continúa la recogida presencial de los precios, manteniéndose la recogida por medios telemáticos cuando, por motivos de seguridad sanitaria, no es posible o conveniente realizarla presencialmente.



#### CONTACTO

[estadistica@navarra.es](mailto:estadistica@navarra.es)

848 42 34 00





## NOTA METODOLÓGICA

El Índice de Precios de Consumo (IPC) es un indicador coyuntural que mide la evolución de los precios de los bienes y servicios de consumo adquiridos por los hogares residentes en España.

Es una operación estadística llevada a cabo por el Instituto Nacional de Estadística con estas características principales:

- **Tipo de encuesta:** continua de periodicidad mensual
- **Periodo base:** 2016
- **Periodo de referencia de las ponderaciones:** año anterior al corriente
- **Número de artículos analizados:** 479
- **Número de observaciones:** aproximadamente 220.000 precios mensuales para el conjunto nacional
- **Clasificación funcional:** ECOICOP
- **Método general de cálculo:** Laspeyres encadenado
- **Método de recogida:** agentes entrevistadores en establecimientos y recogida centralizada para artículos especiales.

Para más información se puede consultar la metodología de este indicador en la página web del Instituto Nacional de Estadística.

## PARA MÁS INFORMACIÓN



Nastat

Índice de Precios de Consumo. Septiembre 2020.



## CONTACTO

[estadistica@navarra.es](mailto:estadistica@navarra.es)

848 42 34 00

